

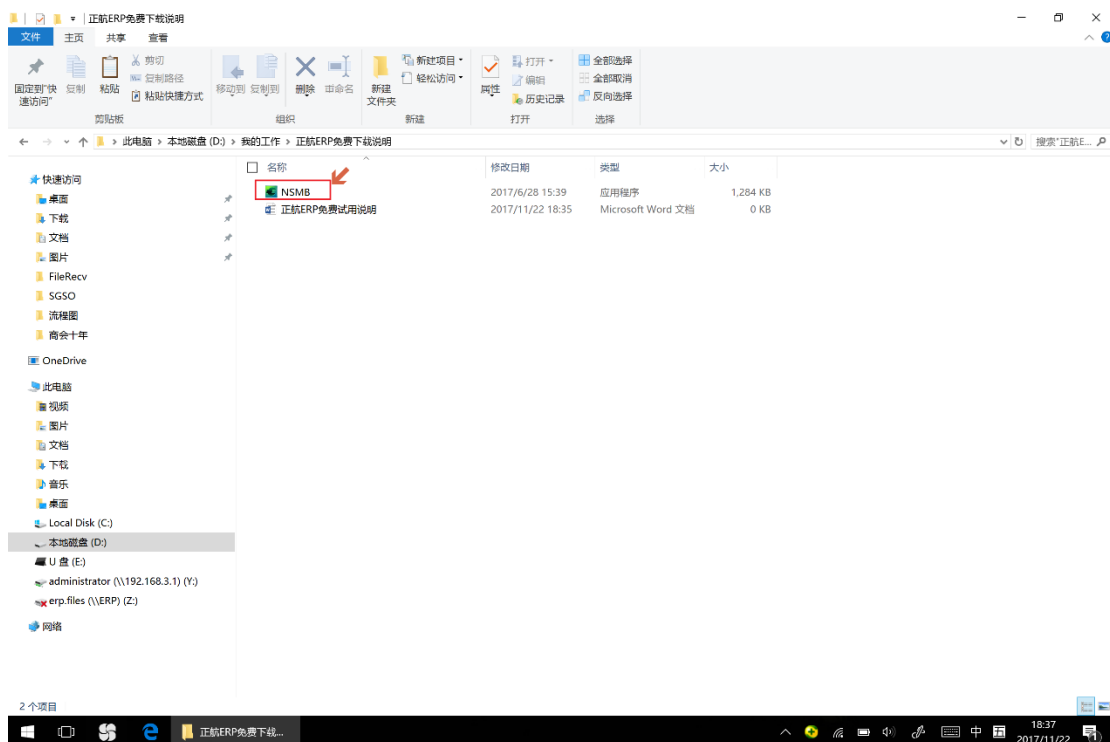
-----CopyRight By 昆山顺航信息技术服务有限公司-----
-----厦门正航软件科技有限公司是正航软件的唯一合法商标执有人-----
-----本说明所涉及的软件仅供试用，不可用于正式商业用途-----
-----如需正式版软件，敬请联系 19598581@qq.com-----
-----或者致电：13270982885 左经理 QQ:19598581 微信号：anglejohn-----
-----您也可以通过网站 <http://www.shun-hang.com> 了解详情-----
-----或者微信扫描下方二维码，与我们的客服进行预约上门演示-----



----1、软件安装----

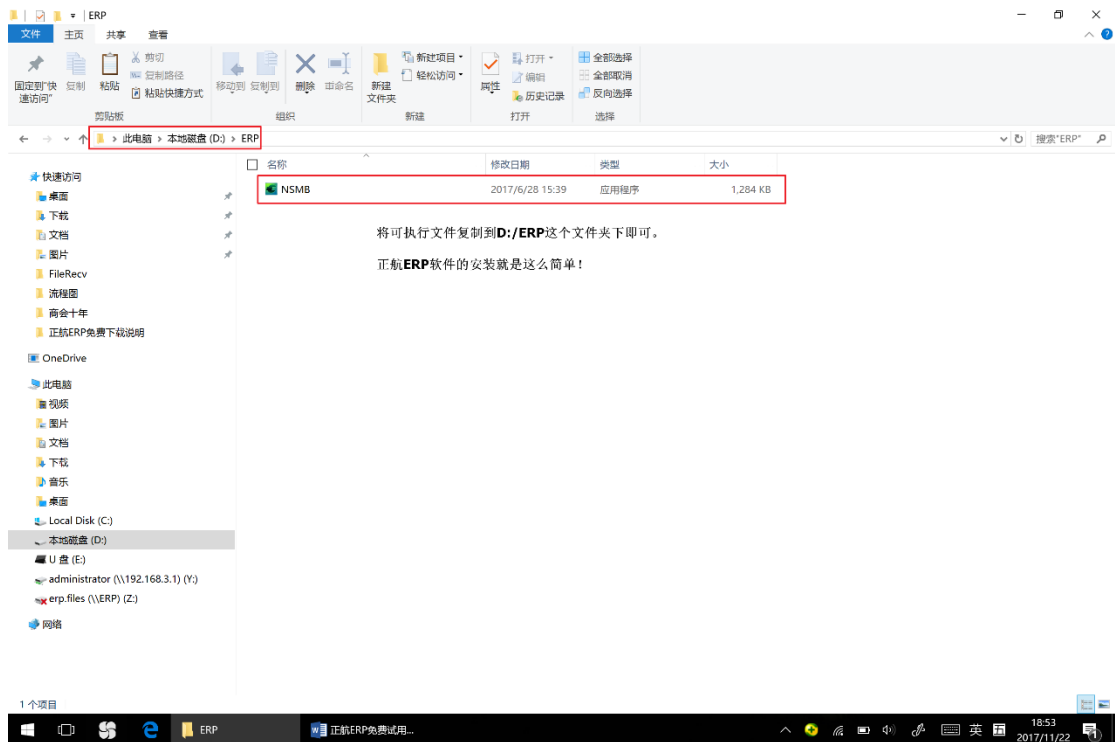
1.1 为了您的体验方便，我们已经为您安装好了服务器，您只需用客户端连接我们的服务器就可以进入系统了。

1.2 您解压出下载的文件夹里有一个 NSMB.exe 的文件，这个文件就是正航软件的互联网远程客户端，您可将这个文件复制到电脑的任何一个目录即可。如下图：



1.3 建议您不要把该文件直接放到硬盘的根目录下，也不要直接放到桌面上。

1.4 您可以在电脑的 D 盘建立一个文件夹 D:/ERP，然后把下载下来的 NSMB.exe 复制或者移动到这个文件夹下，如下图所示：

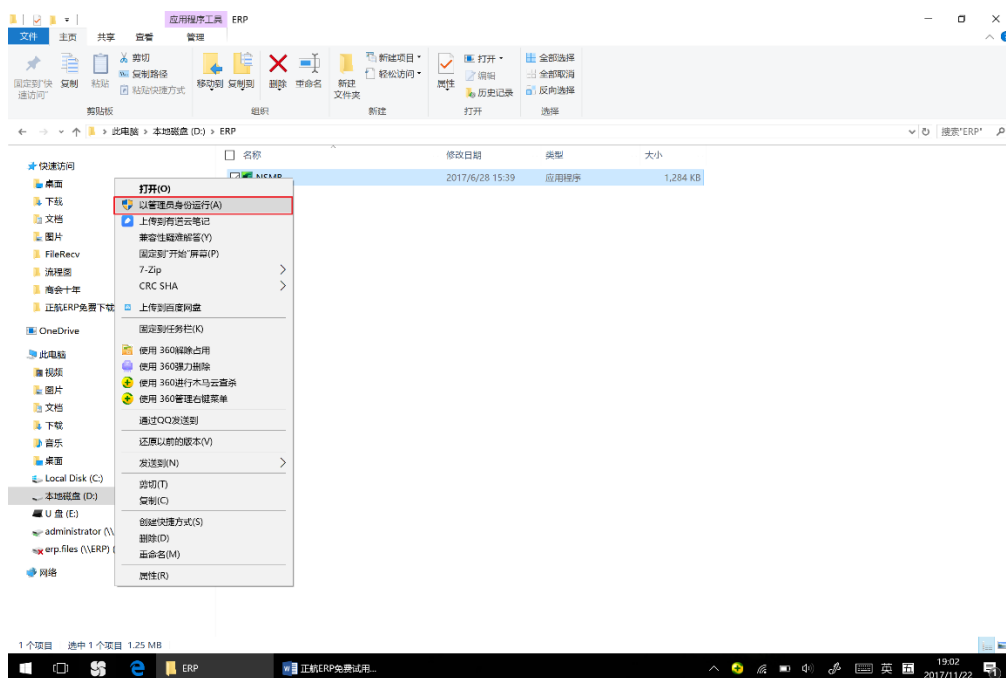


1.4 正航 ERP 支持 Windows98 以上全系列 Windows 系统, 推荐使用 Windows7/Windows8/ 或者 Windows 10, 当然, Windows XP 下面也是相当稳定的。

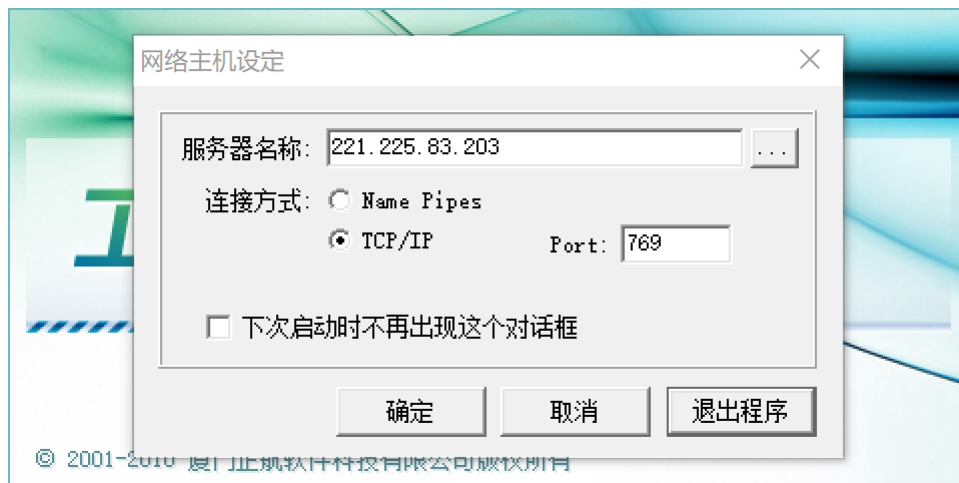
----2、软件连接与运行----

2.1 如果有必要, 您可以将上一步复制过来的可执行文件【发送至桌面快捷方式】, 以便于可以直接从桌面快捷方式进入系统。但是不建议您把这个文件直接 COPY 到桌面上运行, 这样子做的话, 您运行系统过程中下载产生的文件, 将会占满您的整个电脑屏幕。

2.2 Windows7/8/10 以上的系统, 在可执行文件上或者您桌面的快捷方式上右击, 【以管理员身份运行】



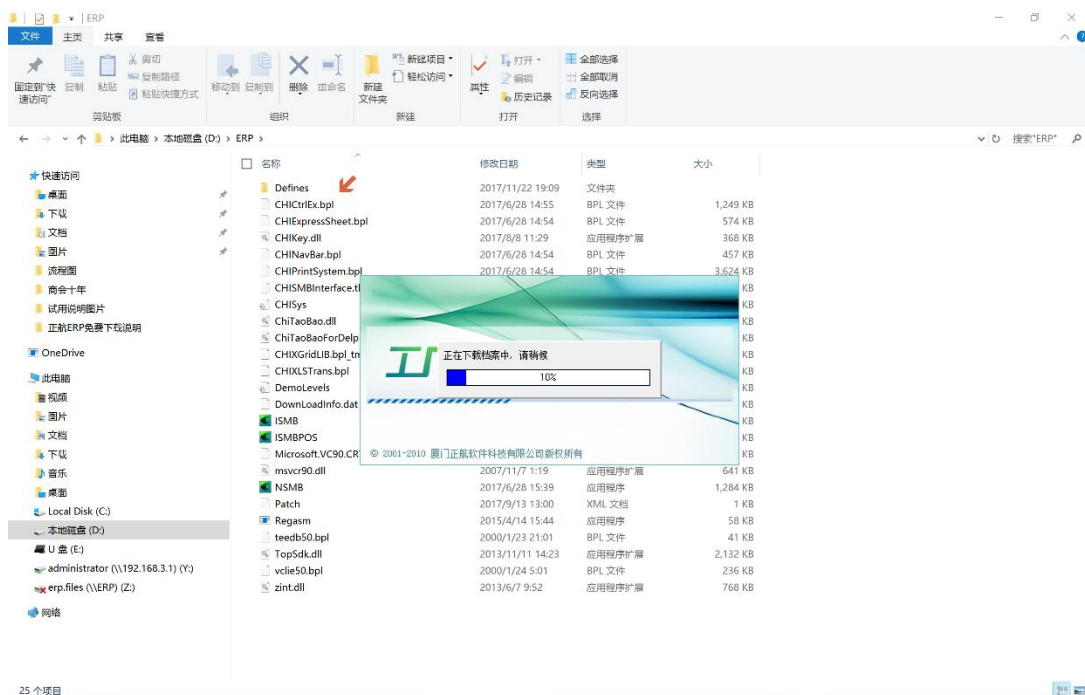
2.3 确认以管理员运行后，系统会弹出下面的一个对话框【网络主机设定】：



2.4 请在服务器名称中输入： 221.225.83.203

连接方式请选择 TCP/IP Port 默认为 769，参数 OK 以后，点击【确定】按钮。

PS: 以上参数，昆山顺航信息技术服务有限公司保留修改的权利，如果您不能正常连接试用，请您通过电话，邮件或者微信联系我们。



2.5 系统连接成功，第一次连线，会从服务器下载资源文件，视网络快慢，大约不到 1 分钟就可全部下载到之前建立的文件夹下。（下载文件后，文件夹下的内容会很多，这也是前面步骤要求您不要直接把可执行文件放到桌面或者根目录的原因。当然，建立快捷方式在桌面上，是一个非常聪明的选择，因为下一次，您不用到文件夹下去找 NSMB.exe 这可文件来执行启动我们的 ERP 系统。

2.6 下载完毕后，会出现 ERP 的登录界面，到此，正航 ERP 软件的大门即将为您打开！

在对话框中输入

用户编号：test

用户密码：test

帐套代码：07

登录类型：演示版

点【登录】按钮



正航软件
ZHENG HANG SOFTWARE

工厂达人

V6.2 sp43
221.225.83.203
<http://www.chixm.com.cn>

用户编号 test

用户密码 ****

帐套代码 07

登录类型 演示版

登录 取消 注册 帐套维护

-----三、软件操作说明-----

3.1 您可以自行在系统中任意操作，新增，修改，删除，复核，都可以，里面的数据都是无关紧要的测试数据。

3.2 如您在操作过程中对操作方法有疑问，可以在打开单据的同时，按下【F1】按钮进行查看详细的操作说明。

3.3 如果您需要更加详细的说明和数据演示，请与我们联系：

昆山顺航信息技术服务有限公司

电话：0512-36832585

传真：0512-57721918

技术顾问：莫家峰 18962655781

实施顾问：周瑜 15951101787

销售经理：莫荣姣 18912671057

感谢您的试用，Enjoy yourself and happy every day!

-----全文结束-----